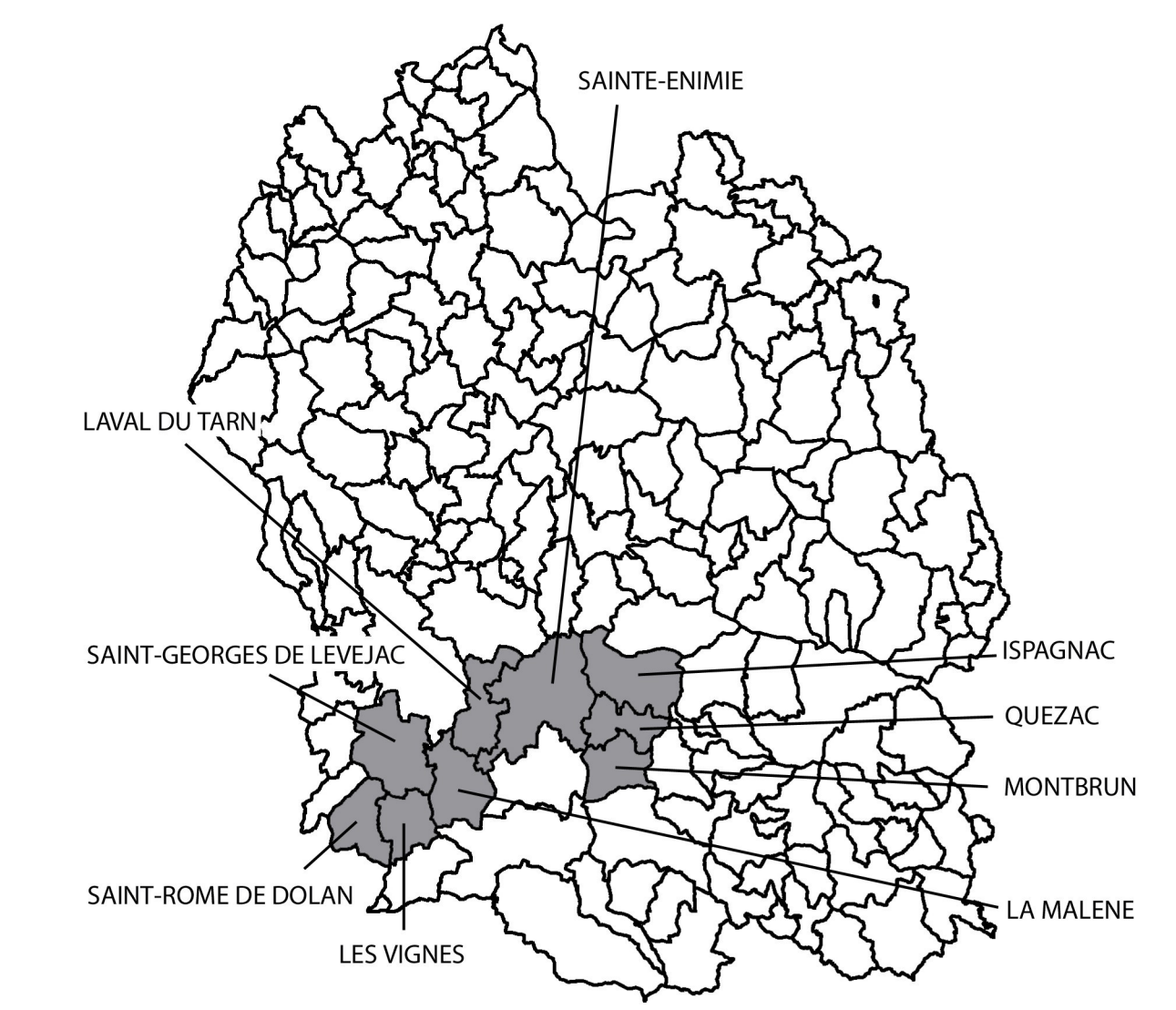




Préfet de la Lozère  
Direction Départementale des Territoires

## PLAN DE PREVENTION DES RISQUES D'INONDATION (P.P.R.I.)

### BASSIN DU TARN



### 2 – CARTES DE ZONAGE

Vu et annexé à l'Arrêté Préfectoral  
n° 2014029-0003 du 29 janvier 2014

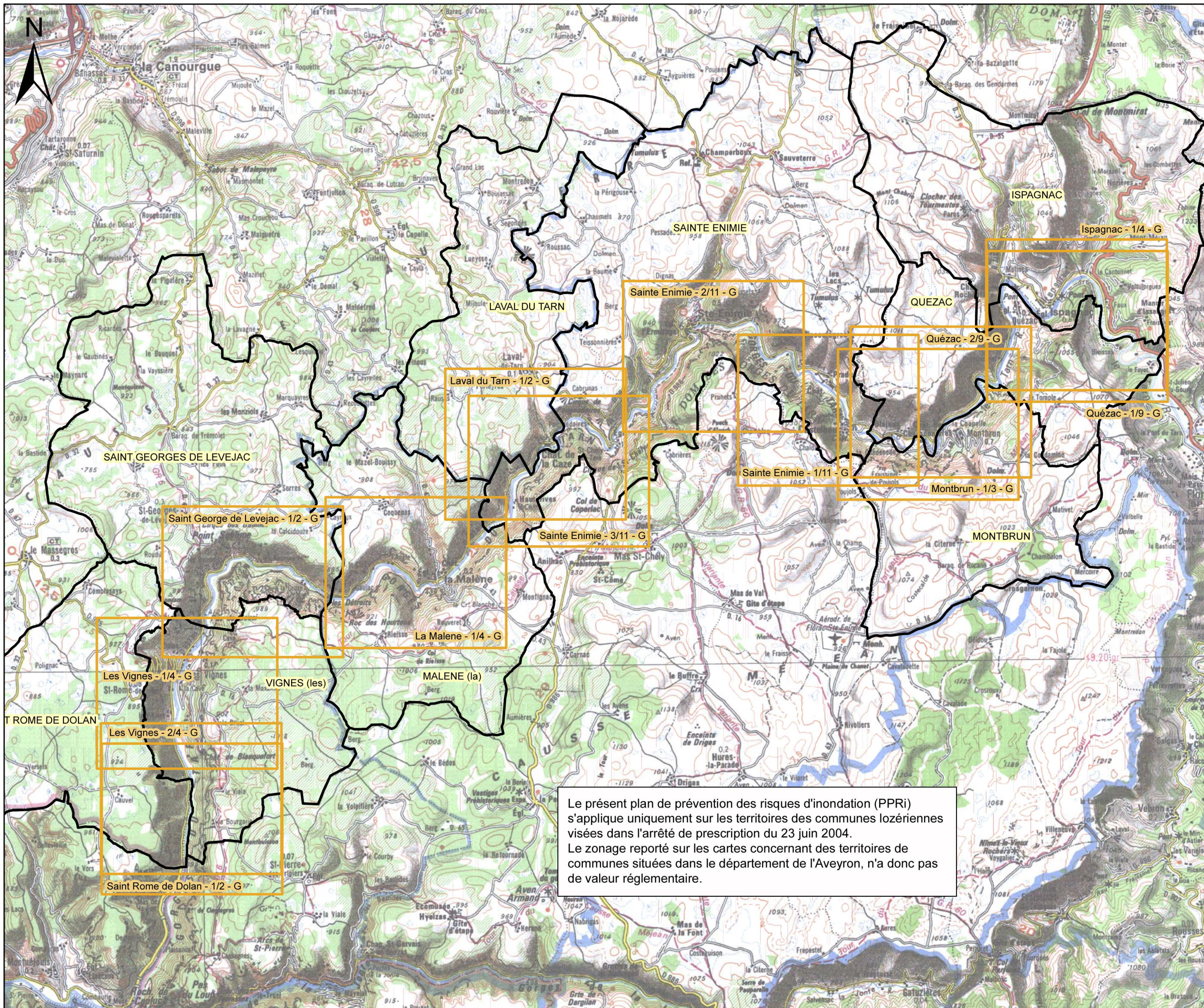
Le Préfet

Guillaume LAMBERT

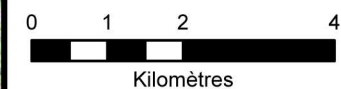
Décembre 2013

## PPRI TARN

### Plan d'assemblage

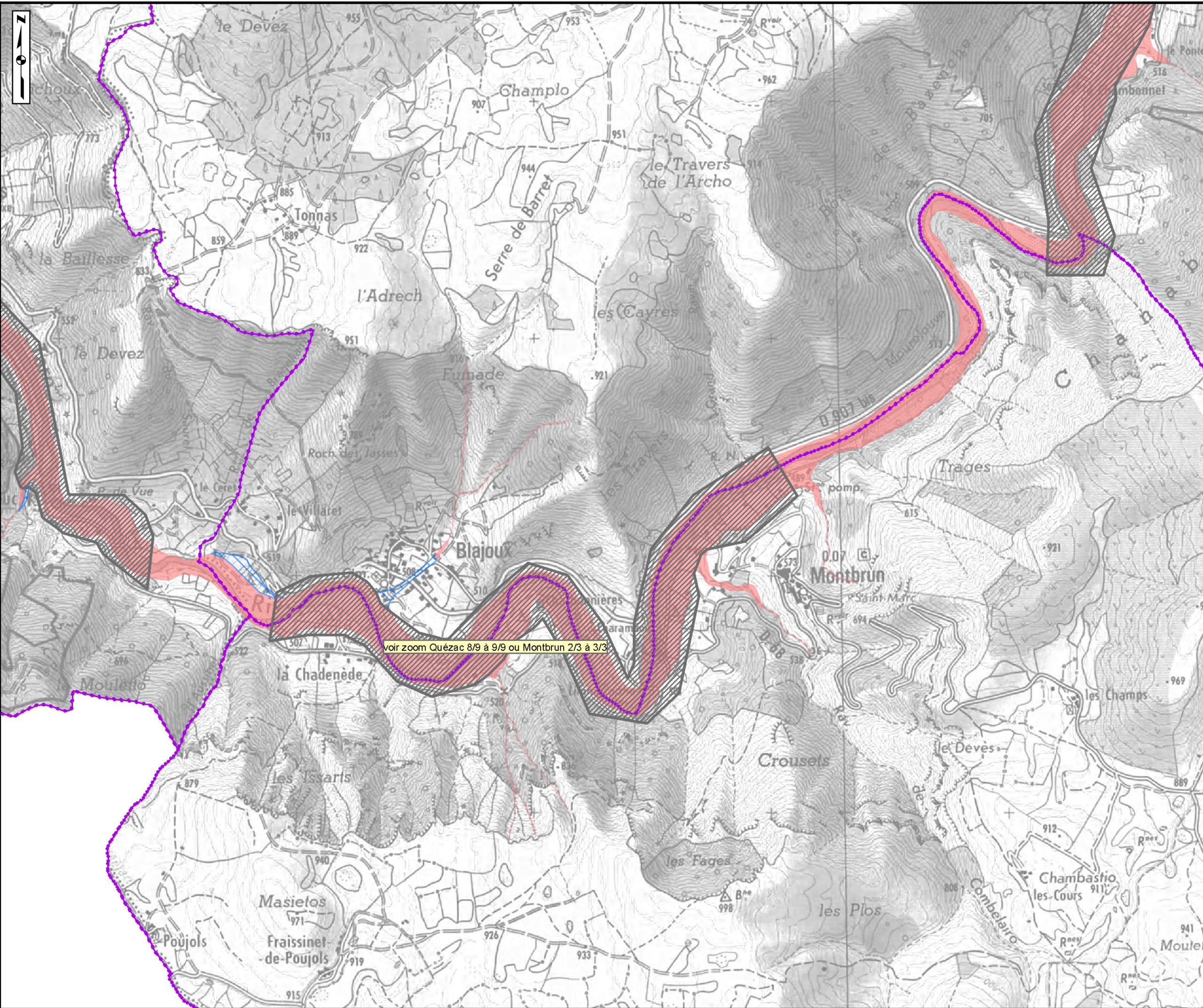


Le présent plan de prévention des risques d'inondation (PPRI) s'applique uniquement sur les territoires des communes lozériennes visées dans l'arrêté de prescription du 23 juin 2004. Le zonage reporté sur les cartes concernant des territoires de communes situées dans le département de l'Aveyron, n'a donc pas de valeur réglementaire.



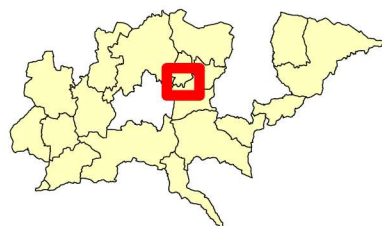
Echelle : 1:100 000

Fond :  
SCAN100 IGN




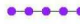




## PPRi TARN

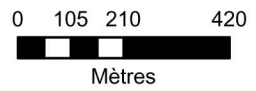
### Zonage réglementaire



Montbrun - 1/3 - G

### Légende

-  Limite secteur modélisé (cf cartes 1/15000ème)
-  Limite communale
-  Profil en travers modélisé et cote de la crue de référence
-  Risque d'inondation modéré ( $H < 0,5m$  et  $V < 0,5m/s$ ) défini par modélisation
-  Risque d'inondation modéré défini par une approche hydrogéomorphologique
-  Risque d'inondation fort ( $H \geq 0,5m$  ou  $V \geq 0,5m/s$ ) défini par modélisation en secteur urbanisé, ou zone de protection du champ d'expansion des crues définie par une approche hydrogéomorphologique



Echelle : 1:15 000

Fond cartes 1/15 000ème : SCAN25 IGN, BDTopo IGN

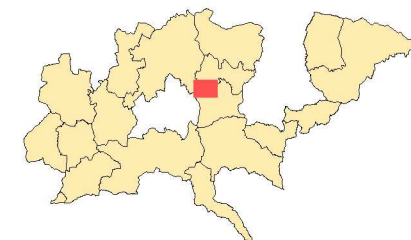
Fond cartes 1/5 000ème : Cadastre



voir zoom Quézac 8/9 à 9/9 ou Montbrun 2/3 à 3/3







## PPRI TARN

### Zonage réglementaire



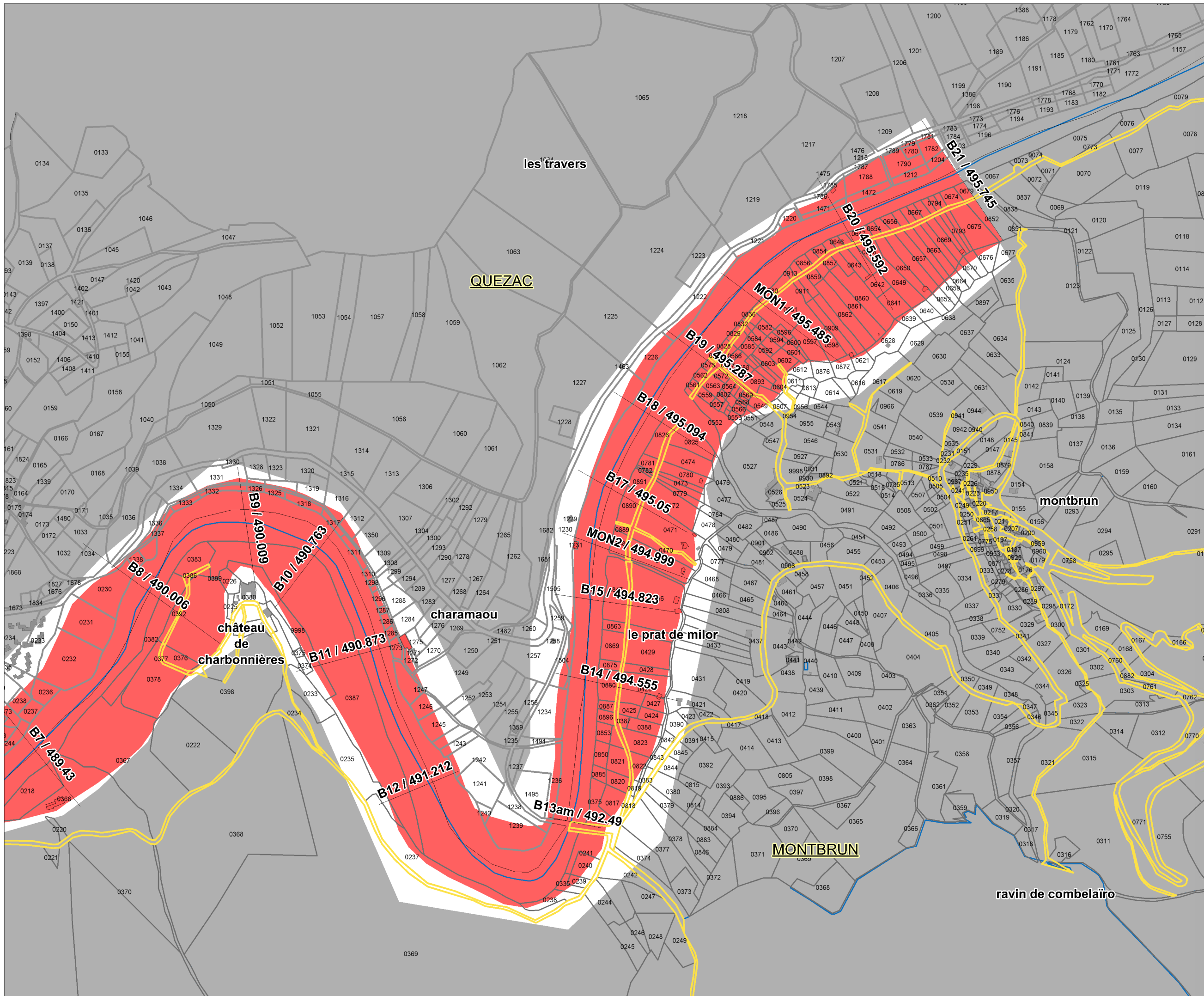
### Commune de Montbrun 2/3

#### Légende

-  Limite secteur modélisé (cf cartes 1/15000ème)
-  Limite communale
-  Profil en travers modélisé et cote de la crue de référence
-  Risque d'inondation modéré ( $H < 0,5m$  et  $V < 0,5m/s$ ) défini par modélisation
-  Risque d'inondation modéré défini par une approche hydrogéomorphologique
-  Risque d'inondation fort ( $H \geq 0,5m$  ou  $V \geq 0,5m/s$ ) défini par modélisation en secteur urbanisé, ou zone de protection des champ d'expansion des crues définie par une approche hydrogéomorphologique

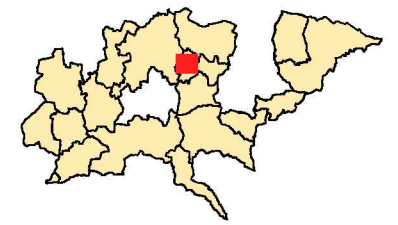
Echelle:1:5000

Fond cartes :  
BD Topo IGN, cadastre








**PPRI TARN**

**Zonage réglementaire**



**Commune de  
Montbrun  
3/3**

**Légende**

-  Limite secteur modélisé (cf cartes 1/15000ème)
-  Profil en travers modélisé et cote de la crue de référence
-  Risque d'inondation modéré (H<0,5m et V<0,5m/s) défini par modélisation
-  Risque d'inondation modéré défini par une approche hydrogéomorphologique
-  Risque d'inondation fort (H>=0,5m ou V>=0,5m/s) défini par modélisation en secteur urbanisé ou zone de protection du champ d'expansion des crues définie par une approche hydrogéomorphologique

Echelle 1:5000

